

アドマクールペイントのご案内

A D M A C O O L P A I N T

世界4ヵ国2地域で特許を取得

**真球状微粒子 [アドマファイン] の技術が、  
様々な分野で注目されています。**

アドマファイン。

それは、金属粉末を独自の手法で酸化させた真球状微粒子。

表面が無孔質のため含水量が少なく、粒子同士の凝集も少ないため分散性も良好。

さらに、粒度分布がシャープなため、配合コントロールも容易です。

こうした数々の優れた特長により、世界中から注目が集まるアドマファイン。

その活躍の場は、コンピュータ、電機、自動車、食品、医療へと広がり続けています。

注目の真球状微粒子 [アDMAファイン] を活用した

# アクリルシリコン系 高日射反射率塗料 [アDMAクールペイント]

## 特 長

### アDMAファインの活用で優れた遮熱性を発揮

アDMAクールペイントは、アDMAファインを活用したアクリルシリコン系高日射反射率塗料。

粒子径が極めてシャープなアDMAファインは、  
塗膜中に均衡に配列でき、より多くの粒子を取り込めます。  
これにより、太陽光、特に赤外線領域の波長を効率良く反射します。

## 効 果

### 屋根、外壁に使用することでCO<sub>2</sub>を削減

アDMAクールペイントを工場施設の屋根や外壁に使用することによって、  
工場内の温度上昇を抑制し、空調に使用する消費電力を抑えることが可能。  
地球温暖化防止への貢献につながります。

## 汎 用 性

### 防食・防音など様々な仕様の組み合わせが可能

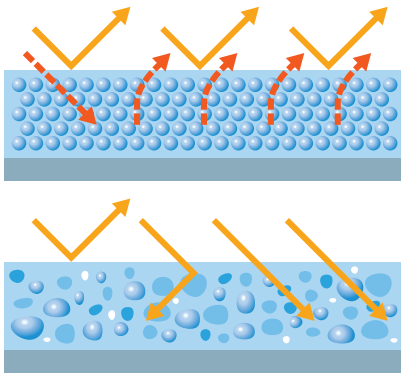
遮熱だけでなく、冬場の断熱、さらには防食・防音など、  
アDMAクールペイントに様々な仕様を組み合わせることで、  
状況やニーズに合わせた機能を付加することができます。  
また、築30年以上経過したスレート屋根の改修などにも最適です。

# 太陽光を効率良く反射するアクリルシリコン系高日射 その優れた特性が快適な環境を実現し、地球環境の

## 特 長

### 一般高日射反射率塗料とは明らかに違うアドマクールペイントの商品特性

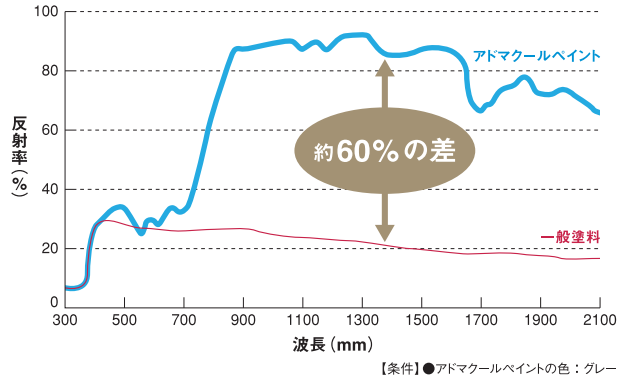
#### ● 一般高日射反射率塗料との粒度分布の違い



**アドマクールペイント**  
均質な粒度分布で光、熱、紫外線を効率良く遮断し、近赤外線を効率的に反射します。優れた放熱性で熱の蓄積も軽減。

**一般高日射反射率塗料**  
不均質な粒状によって、ほとんどの光、熱を透過。熱の蓄積も起こりやすい。

#### ● 一般塗料との日射反射率の比較

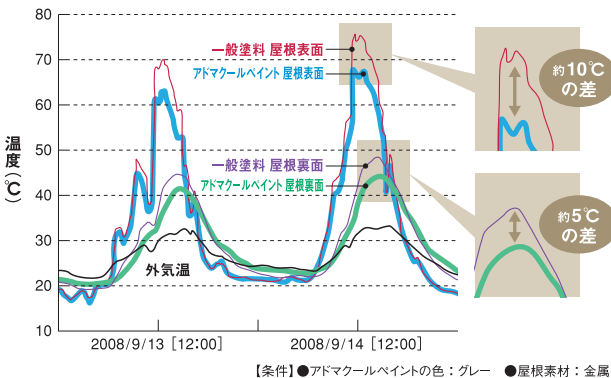


粒子には、その大きさや形によって、光を散乱する特長があります。粒状が不均質な一般の高日射反射率塗料に比べ、効率的に近赤外線を反射する大きさ・形をもち、粒度分布がきわめてシャープな真球状微粒子（アドマファイン）を配合したアドマクールペイントは、遮熱性顔料で遮熱し、さらに真球状微粒子でも遮熱を行っています。この特性によって、光、紫外線のほとんどを遮断し、近赤外線を効率的に反射します。しかもわずかに透過した熱も効率よく放熱するため、熱の蓄積もほとんどなく、ヒートアイランド現象の抑制にも効果を発揮します。

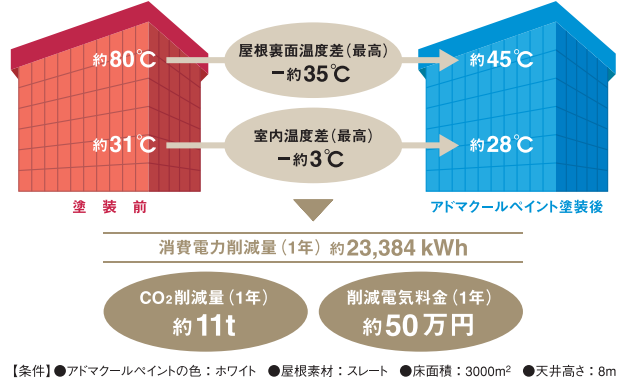
## 効 果

### 様々な実験で証明されたアドマクールペイントの力

#### ● 一般塗料との遮熱性能の比較



#### ● 塗装前後の施設温度の比較と省エネ効果



アドマクールペイントを工場施設などの屋根に塗装することによって、屋根の表面・裏面の温度が大きく低下。これによって、室内冷房に必要な電気使用量を低減することができるため、CO<sub>2</sub>排出量の削減、電気料金の削減につながります。

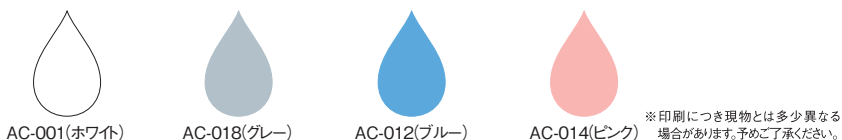
# 反射率塗料 [アドマクールペイント]。 保全にも貢献します。

## 汎 用 性

### 活躍の場を広げるアドマクールペイントの可能性

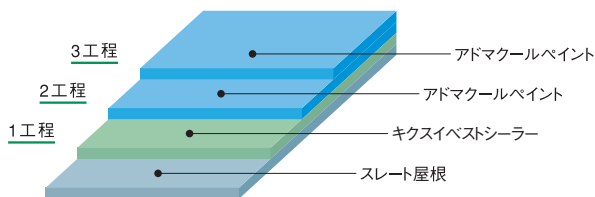
#### ● カラー

右記の標準カラーの他、お客さまのご要望に合わせた調色も承ります。用途に合わせてご相談ください。



#### ● 基本施工パターン

仕上げ塗料が不要なアドマクールペイントは、わずか3工程で施工が完了。施工経費の削減と工期の短縮を実現します。



#### その他の施工例

アドマクールペイントと他の塗料を組み合わせることで、塗膜に様々な特長を付加できます。

スレート屋根	金属屋根	外装
<p>アドマクールペイント (2回塗り) ポリマーセメントモルタルネオモルG 浸透性固化プライマー キュスイベストシーラー スレート屋根</p>	<p>アドマクールペイント (2回塗り) 弱溶剤系錆止め塗料 遮熱用サビスト(白色)〈JIS適合〉 キュスイ SPパワーエゴ 金属屋根</p>	<p>アドマクールペイント (2回塗り) 断熱性仕上塗材 ソフトリカバルレン 外装</p>
<p><b>スレート屋根改修工法</b></p> <p>CO<sub>2</sub>、VOC削減 空調の消費電力削減 防水・防音、長期耐久性</p>	<p><b>長寿命化</b></p> <p>CO<sub>2</sub>、VOC削減 空調の消費電力削減 長期耐久性</p>	<p><b>防音・断熱、長期耐久性</b></p> <p>CO<sub>2</sub>、VOC削減 空調の消費電力削減 断熱、長期耐久性</p>

工場      トラック      家屋      電車

コンビニエンスストア      バス      ガソリンスタンド      貨物船

**身近な場所で幅広い用途に利用されはじめています**

工場施設をはじめ、各種店舗や一般住宅、さらにはバス、電車、貨物船にいたるまで、  
様々なシーンで活躍するアドマクールペイント。  
その優れた特性で、省エネや地球環境の保全に貢献します。



株式会社 アドマテックス

---

本 社

〒470-0201 愛知県みよし市黒笹町丸根1099-20  
TEL (0561) 33-0215 FAX (0561) 76-2960

テクニカルセンター

〒470-0201 愛知県みよし市黒笹町丸根1099-20  
TEL (0561) 33-0412 FAX (0561) 33-0680

トヨタ事業所

〒470-0214 愛知県みよし市明知町西山1 トヨタ自動車(株)明知工場内  
TEL (0561) 32-6643 FAX (0561) 32-6684

東京営業所

〒103-0021 東京都中央区日本橋本石町3-1-2 FORECAST新常磐橋 5F  
TEL (03) 6214-3663 (代表) FAX (03) 6214-3664

URL <http://www.admatechs.co.jp> E-mail [adma@admatechs.co.jp](mailto:adma@admatechs.co.jp)



菊水化学工業株式会社

---

本 社

〒460-0003 名古屋市中区錦2丁目19番25号 日本生命広小路ビル  
TEL (052) 300-2222 (代表) FAX (052) 300-1234

仙 台 支 店 TEL (022) 706-5710

東 京 支 店 TEL (03) 3981-2500

名 古 屋 支 店 TEL (0568) 69-5200

関 西 支 店 TEL (06) 7668-5320

福 岡 支 店 TEL (092) 935-4610

URL <http://www.kikusui-chem.co.jp/>