

打放しコンクリート保護システム

キクスイ SA工法



amenity & architecture

kikusui

コンクリートの素材感 質感をそのままに

打放しコンクリートの素材感・質感は素朴で長年にわたり、多くの人を魅了してきました。

弊社は総合塗料メーカーとして、打放しコンクリートの保護材・仕上材を供給してまいりました。

建物の価値観が、スクラップ&ビルドから長期延命へと変化している今、打放しコンクリートを美しく、長期にわたり保護することが求められています。

SA工法～サステナビリティ・アクア～はコンクリートと同質の無機系材料を用いることで、コンクリートの質感を損なわずに、高耐候・高耐久の仕上げを可能にした、完全水系の仕上材です。

SA工法を皆様のより良い空間づくりにお役立てください。



三重県 志摩市 和具小学校 屋内運動場



打放しコンクリート保護システム キクスイSA工法とは

キクスイSA工法は、コンクリートの持つ素材感、質感を生かしながら更に高耐久なクリヤー仕上げにより酸性雨、中性化等の劣化原因からコンクリート構造物を保護する目的で開発した完全水系塗装システムです。水系シラン系浸透性吸水防止剤『アクアベール500』で水分の侵入を防止。更に水系シリコン樹脂クリヤー『アクアベール1000・1500』又は水系ふっ素樹脂クリヤー『アクアベール3000・3500』との複合塗膜によりコンクリートの質感を損なわずに耐久性を向上させる工法です。

打放しコンクリート仕上げの変遷



コンクリートの保護と再生

コンクリートの質感を美しく保ち、保護する。

劣化したコンクリートを美しく再生する。

SA工法は、新築時も、改修時も、下地から仕上げまで洗練された打放しの仕上げを提供します。

仕上がりの良い打放しコンクリート素地を生かしたい…

高耐候・低汚染クリヤー保護

全面的に色の補正を行いたい…

ファンデーション工法

改修時の劣化補修、不具合の調整は…

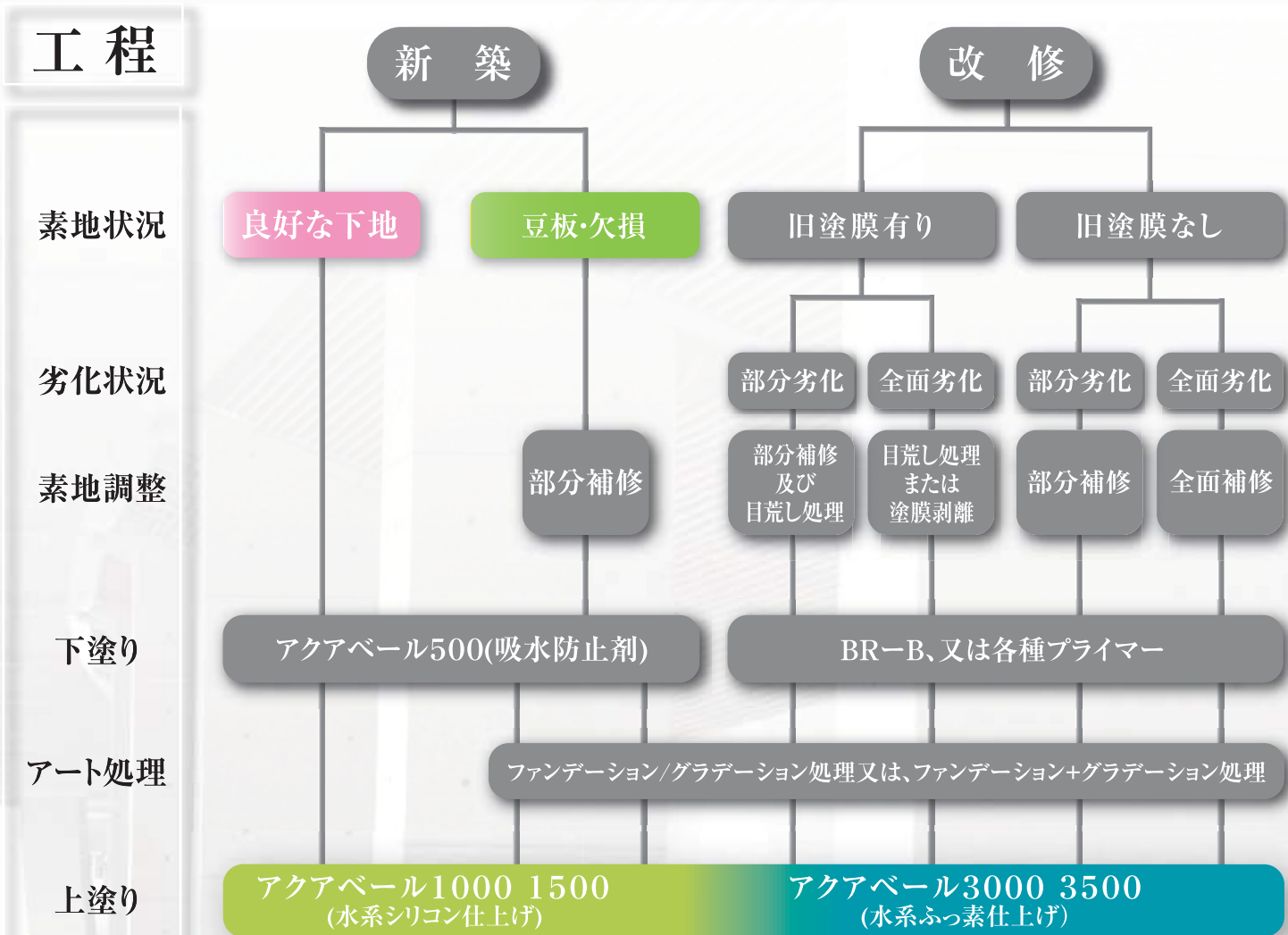
グラデーション工法

経年劣化などで全体的に痛んだコンクリートには…

劣化部の補修、不具合の調整と全体の色調の補整

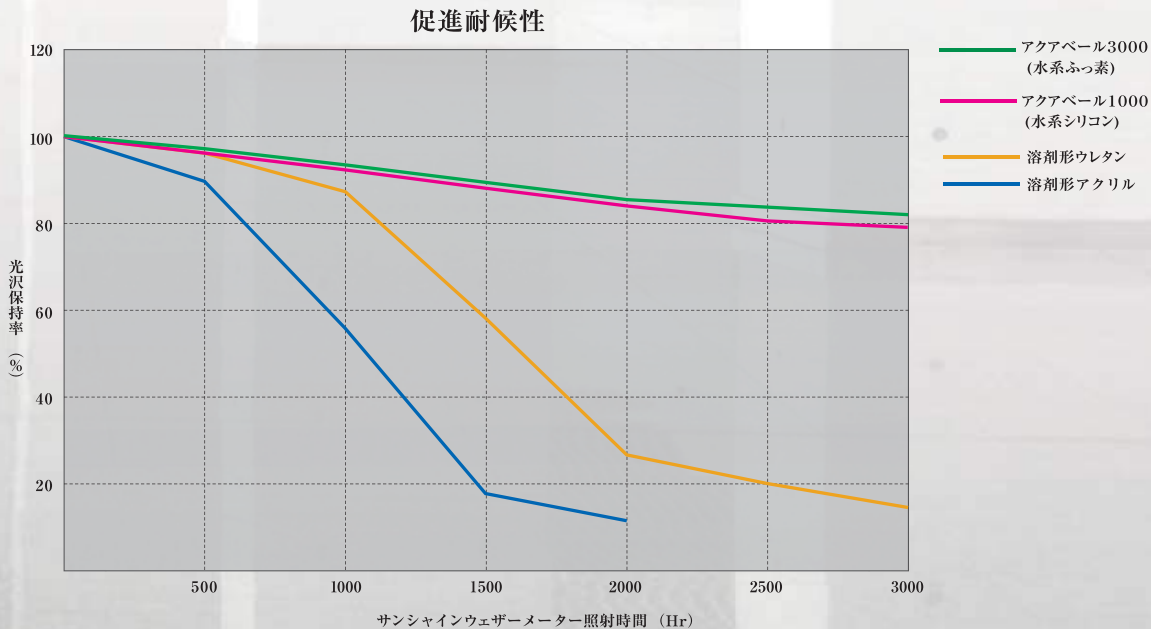
ファンデーション+グラデーション工法

状態別作業工程



(注) 1. 改修時、打ち出しコンクリートにクラックや中性化による爆裂現象、欠損、または表層の劣化による表面強度低下などが発生している場合があります。この下地補修に関しては、上記図に記載しておりませんので、最寄の弊社各支店、営業所までお問い合わせ下さい。
 躯体補修にはBR工法などのラインナップもございます。
 2. 下地の状況により工法・工程が変わる場合があります。

促進耐候性試験





Before



下地調整



下塗り



ファンデーション処理



上塗り



After

※ 良好な打ち放しの場合、ファンデーション処理を除いてクリアーで仕上げることもできます。
※ 詳細につきましてはp4状態別作業工程をご参照下さい。

SA

施工の流れ

(ファンデーション工法)



1)Before

1)グラデーション工法



1)After



2)Before

2)ファンデーション工法
+
グラデーション工法



2)After

Renewal

CASE 1

佐賀県医療専門学校

緑生館 女子寮 改修(SA工法)



Before



After



Before



After



CASE 2

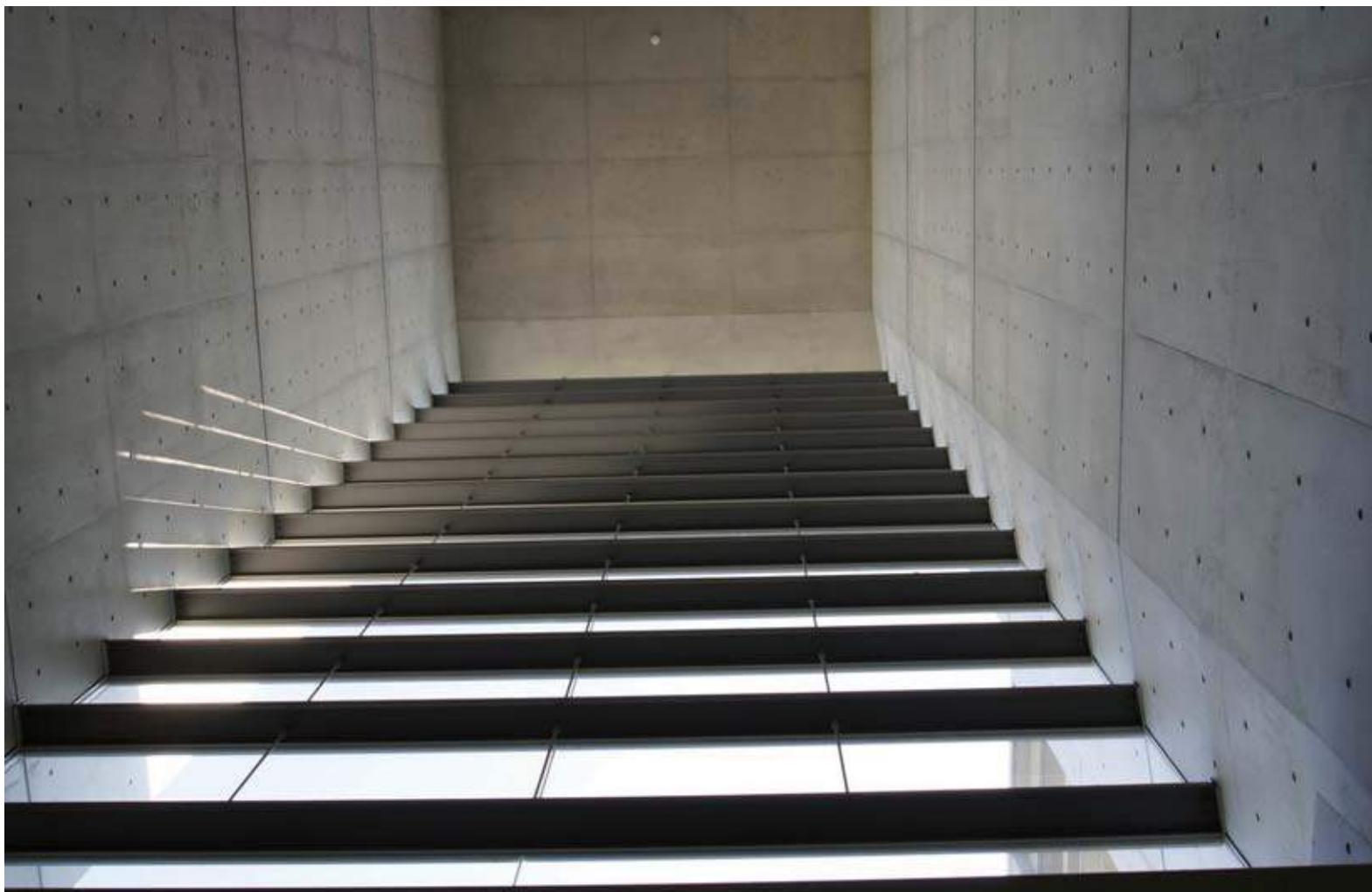
愛知県 蟹江中学校





CASE 3

愛知県東邦高等学校



広州アジアオリンピック
スタジアム

SA
海外編



SA工法
木目調



台湾

瀋陽オリンピック
サッカースタジアム



キクスイSA工法

荷 姿

- アクアベール500 浸透性吸水防止剤 NET 16kg/缶入
- アクアベール1000 水系シリコン3分艶 (保護クリヤー) NET 15kg/缶入
- アクアベール1500 水系シリコン艶消 (保護クリヤー) NET 15kg/缶入
- アクアベール3000 水系フッ素3分艶 (保護クリヤー) NET 15kg/缶入
- アクアベール3500 水系フッ素艶消 (保護クリヤー) NET 15kg/缶入

※上記製品の他、各種専用副資材を用意しております。



注意点

このパンフレットに掲載の製品を取り扱う際は、弊社各製品の標準施工仕様書に記載の所要量、間隔時間、及び注意事項を守って施工してください。又製品の取り扱いについての一般的な注意事項の詳細はSDS(安全データシート、旧MSDS)を参照してください。

菊水化学工業株式会社

本社/名古屋市中区錦2丁目19番25号 日本生命広小路ビル
☎ 052-300-2222(代)

ホームページ <http://www.kikusui-chem.co.jp/>



仙台支店 ☎ 022-706-5710
東京支店 ☎ 03-3981-2500
名古屋支店 ☎ 0568-69-5200

関西支店 ☎ 06-7668-5320
福岡支店 ☎ 092-935-4610